



曲轴切刀用预调和测量设备

gemini 2

适用于曲轴切刀和车拉刀具

»gemini 2«

操作快速简便，精度可达微米级：ZOLLER »gemini 2« 刀具预调和测量设备只需80秒便可完成120个切削刃的测量，操作简便性前所未有。质量最优的工件、更高的生产效率和完整的记录可使用户收益。

»gemini 2« 为用户提供符合人体工学要求的工作环境，实现极其简便的曲轴切刀和车拉刀具预调、自动测量及检测，从而帮助用户延长刀具的使用寿命，并为用户带来诸多生产优势，包括降低刀具成本以及减少磨损和维护需求等。自

动运行测量过程且无需操作人员值守，有助于节省人员和生产准备成本。人体工学设计和曲轴切刀夹具可简化刀具切削刃安装过程。全自动检测完成后，结果会保存到测量协议中，确保完整记录每项预调任务。

120个切削刃
仅需80秒！

入射光中快速精确地测量刀具切削刃



- 通用主轴具备VSH更换和电动夹紧功能
- ZOLLER focus 360i 程序实现快速测量
- 同心度和轴向跳动图包含切削刃自动修正功能和公差范围
- 根据设备主轴进行同心度和轴向跳动自动补偿*
- 刀体利用集成测量传感器实现轴向跳动补偿，可获得最佳生产结果*
- 切削刃自动清洁*
- 节省空间的防护罩*
- 平衡设备主轴校准器*

*选项



»gemini 2«, 配备可选防护罩

精度更高，使用寿命更长，生产率更高

技术参数	测量范围 长度Z	可测直径	刀具最大重量	夹紧力
»gemini 2«	80 mm (从VSH方端算起)	500–1000 mm	250 kg	20,000 N

技术参数实时更新。所述设备可能包括选项、附件和不同的控制系统。

ZOLLER »pilot 3.0« | »focus 360i«

无与伦比的速度

ZOLLER »focus 360i« 测量模式只需80秒便可测量120个切削刃! 无与伦比的曲轴切刀测量速度可显著提高工作效率!

尽管如此, 全球独一无二的 »focus 360i« 测量模式全自动测量并非ZOLLER »pilot 3.0« 图像处理系统的唯一亮点: »pilot 3.0« 在智能测量程序图解式评估、精确协议管理及数据存档重复利用方面多年来一直领先于竞争对手, 其与 »gemini 2« 配合使用时可实现质量和效率的巨大飞跃。

»focus 360i« 测量模式

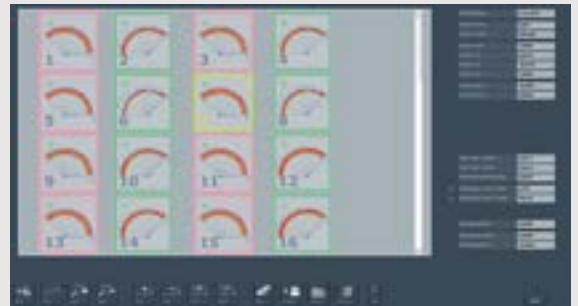


仅需80秒即可完成所有刀具切削刃的全自动圆周测量: Z、X、W1、W2、切削刃半径、轴向跳动和同心度。

详尽准确的评估



同心度和轴向跳动以表格形式作出评估。



翻边半径图解式评估 (选项)

测量程序



特殊箱体 (如铣刀宽度) 测量程序



用于计算多个切削刃段圆周切削刃平均值的测量程序

ZOLLER »pilot 3.0« | 轴向跳动和同心度补偿

自动输出测量结果

曲轴切刀正确设置为目标规格，从而延长刀具使用寿命，提高曲轴精度。ZOLLER针对 »gemini 2« 轴向跳动补偿开发出一款高精度测量传感器，无需再使用复杂的测量设备。

»gemini 2« 选配的集成测量传感器可检查曲轴切刀的轴向跳动。确定的修正值被保存后会自动在测量和预调过程中补偿轴向跳动误差。

通过校准器图像处理和 »pilot 3.0« 修正功能进行同心度补偿。经独立机构认证的校准器提供修正值用来与实际状态进行比较。

精确测量
自动补偿
无需操作人员值守

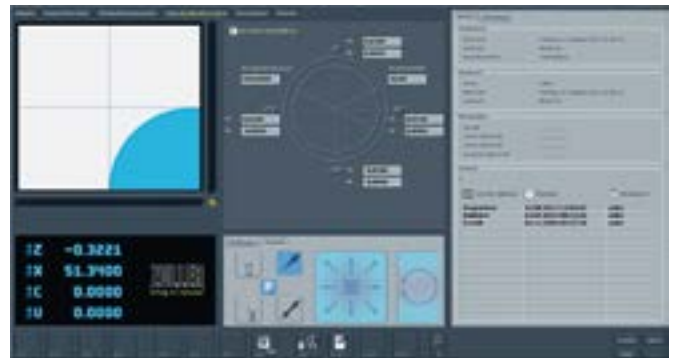


自动轴向跳动补偿



软件能够自动测定带磨削检测面刀具的跳动误差。计算得到的跳动误差作为后续测量的基准值。

换径套、轴向跳动和同心度修正



软件可在曲轴切刀预调或测量过程中测定设备主轴的同心度和跳动误差及其自动补偿。

人体工学和精度

曲轴切刀轻松实现 微米级预调

人体工学设计
高效
易于操作



高精度主轴和刀具夹具电动夹紧力达20,000 N，通用接口和刀架确保加载安全。



»gemini 2« 用HG高精度主轴带电动夹紧和快速换刀装置，用于带集成夹紧件的刀架。保险锁确保刀具的安全更换。



»gemini 2« 刀具夹具KK配备载荷定心和集成定标球。



»gemini 2« 适用于带外切削刃的定制曲轴切刀。

ZOLLER »gemini 2«

配件



刀架存储装置和装载小车

易于操作的存储装置实现刀架的安全妥善存储。加载小车确保 »gemini 2« 刀架装卸安全、快速、简便。



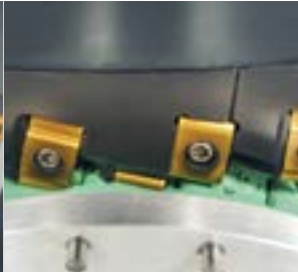
曲轴切刀用装载小车

刀具更换安全轻松，不会损伤曲轴切刀。同时，装载小车还可实现刀具在高精度主轴中的最佳定位。



切削刃自动清洁

针对预调和测量过程实现刀具最佳清洁效果。切削刃自动清洁确保实现微米级高精度测量结果。



针对刀具具体情况设计的刀架

配备集成定标球的定制换径套实现微米级高精度全自动校准。

»eQuick 300« 曲轴切刀装配单元

人体工学设计和安全操作在曲轴切刀清洁和装载过程中最多可节省40%的时间。刀具回转和旋转、夹刀和松刀皆可轻松实现。



ZOLLER

解决方案

刀具预调解决方案

刀具预调和测量

刀具检测解决方案

刀具检测和测量

软件解决方案

刀具管理

商务解决方案

更多解决方案

ZOLLER 解决方案对生产作业进行全面优化。我们将硬件、软件和服务融入各套系统解决方案以改善质量、提高效率和生产效能。作为刀具测量技术领域的市场领军企业，ZOLLER 将凭借自身的专业知识使用户受益。作为一家家族企业，ZOLLER 能够确保用户具备持续竞争优势，从而为其成功做出重大贡献。

技术参数实时更新。所述设备可能包括选项、附件和不同的控制系统。BRGEM2.01-EN 09/2013
概念及设计：www.absicht.ag



www.zoller-cn.com



卓勒(上海)精密检测仪器有限公司 | 亚太地区总部
上海市闵行区莘庄工业区颛兴路1588号C座, 201108.中国
电话 +86-21-3407 3978 | 传真 +86-21-6442 2622
info@zoller-cn.com | www.zoller-cn.com

ZOLLER
expect great measures