

通用刀具检测解决方案

pomBasic

直接应用于生产场所的最佳测量技术

»pomBasic«



ZOLLER »pomBasic« 是一款在入射光下对钻头、铣刀和锥口钻进行测量和检测的设备。此类紧凑型通用 »pomBasic« 可在计量室或验收过程中使用，也可直接在生产过程中使用。

当需要在刀具上应用基本几何图形或需要确定基本几何图形时，»pomBasic« 这款可应用于加工过程的测量设备一直是最理想的选择。该设备设计紧凑，符合人体工学要求，且结构稳固，因而成为生产场所最理想的解决方案。将其置于数控磨床附近，可实现快速而精确的测量。

只需简单插入刀具，定位，并测量——便可完成操作。非接触式测量可以避免损坏切削刃，还能记录切削刃的状态。直观的操作既快速又简单——自动切削刃检测确保高精度；仅需按下按钮，便能实现用户主导的测量流程和检测报告。

快速精确的测量结果

紧邻数控磨床，确保更高的效率和生产率。— 仅在 ZOLLER!



符合人体工学要求
设计紧凑
通用

- 设计严谨的操作元件
- LED入射光 (8段)
- 自动灯光控制
- USB 2.0 CCD相机 (分辨率SXGA 1280 x 1024)



技术规格	X 轴行程	Y 轴行程	Z 轴测量范围	可测量及可夹紧的刀柄直径	彩色像机 »pomColorCam«	工作距离
»pomBasic«	200 mm	±50 mm	60 mm	2-40 mm	6 倍变焦镜头	175 mm

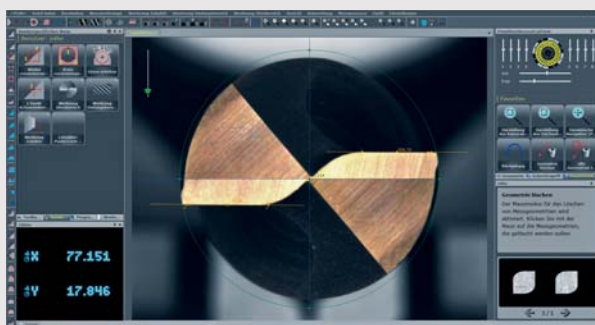
技术数据可更新。所述设备可能包括选项、配件和不同的控制系统。

ZOLLER »pomBasic«, 配备 »pomSoft« 软件

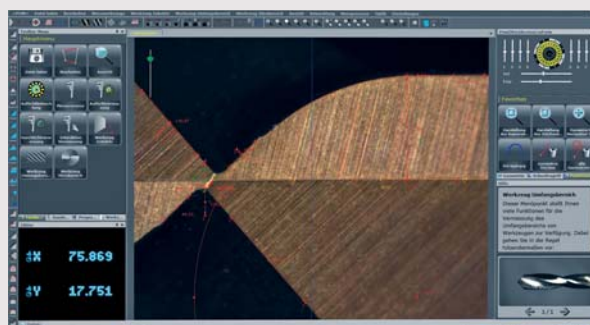
领先的测量技术和 无与伦比的软件

»pomBasic« 软件基于已被广泛接受的 ZOLLER 图像处理系统 »pilot 3.0«。其操作简单且直观，能够提供众多的测量和评估算法，尤其适用于刀具制造或磨削领域。

结构清晰的用户界面

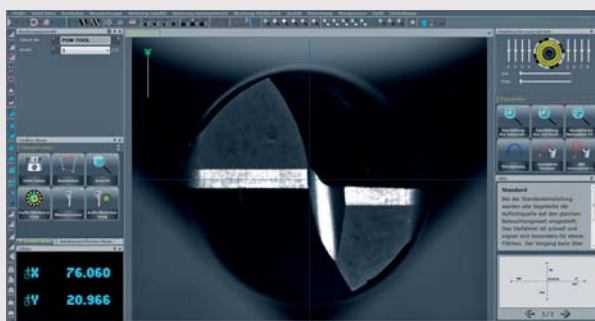


直观的软件操作界面——只需按压按钮，便可实现快速简单的测量

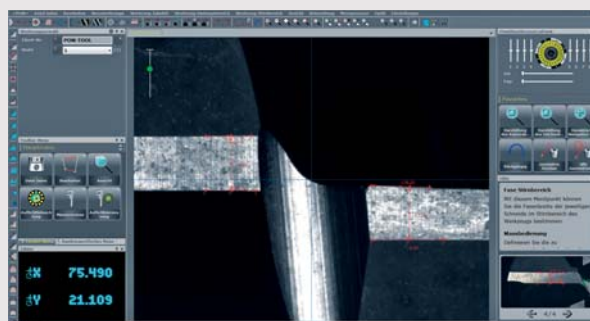


无需操作人员参与的自动化切削刃检测——确保安全和可复验的结果

高分辨率的细节视图



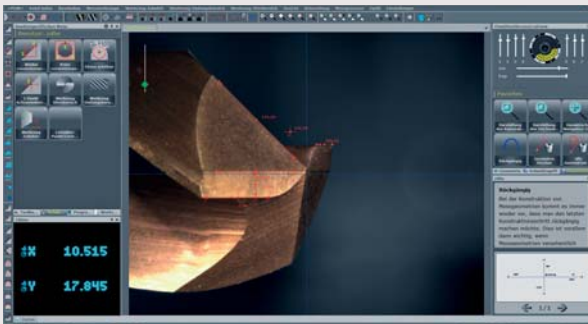
所有变焦倍数下均有清晰的高对比度视图
六个栅格变焦倍数校准



在高变焦倍数下，可分析最小的表面细节或检测微小刀具

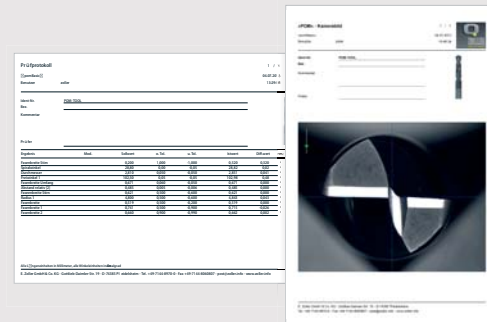
检测速度快 操作直观 无与伦比

- 外观醒目且易于操作的图形界面
- 测量速度快
- 适用于计量室和生产车间

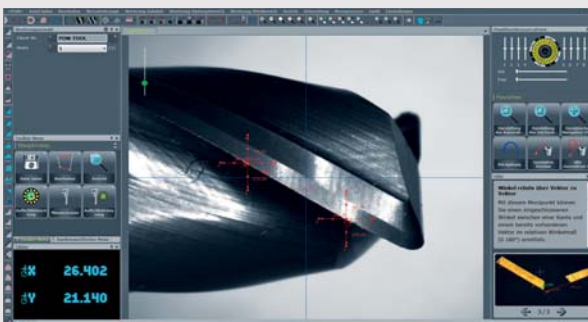


窗口、图标和灯光设置可分别定位

一键式获取测试记录

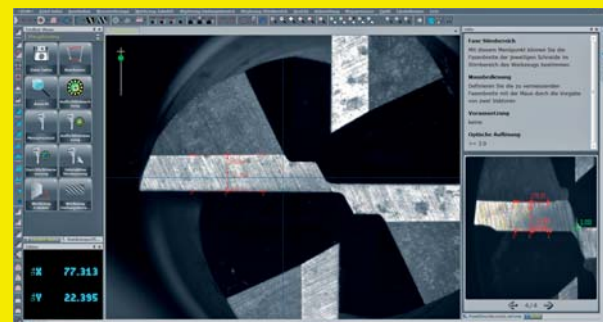


完整的测量结果归档。以PDF或打印检测报告的形式输出结果之前还可选择语言



»pomSoft« 软件可用于测量几何形状的面和周长

操作提示功能



- 1 从屏幕上的概览中选择刀具类型
- 2 在测量清单中勾选测量参数
- 3 启动测量程序
- 4 显示并输出测量结果

快速且易于操作

插入刀具、定位、测量…… 完成测量



简便
高效
符合人体工学要求

- 旋转式通用V形槽，让刀具校准极为轻松
- 符合高效、人体工学要求的最佳设计
- 自动检测切削刃
- 辅助控制的测量流程
- 按压按钮，执行测试协议

旋转式通用V形槽块



转台和V形槽块位于轴向测量位置



转台顺时针旋转90° (带反射器)，实现径向测量



转台位于45°位置，用以测量切削刃或步进

ZOLLER »pomBasic«

配件



刀具挡块

两种条件（不带/带反射器）下中心旋转式V形槽所用挡块

- 1、带反射器的刀具挡块，供LED入射光用
- 2、中心轴（转台）用刀具挡块



工作桌

坚固且符合人体工学要求



工作台

坚固的立式工作站，带有实用的开放式存储空间，可放置电脑和打印机



透射光模式下的平板照明

带LED平板照明的白色扩散器，用于透射光测量



带移动聚光灯和CREE技术的其它LED照明

其它可调光照明，带两个白聚光灯的CREE LED，位于可调灯臂上



ZOLLER

解决方案

预调解决方案

预调及测量

软件解决方案

管理刀具

检测解决方案

检测及测量

业务解决方案

众多方案大全

ZOLLER 解决方案——全面优化您的加工流程。

我们将设备、软件和服务结合于各项系统解决方案中，从而提高质量、效率和生产率。ZOLLER 公司是家族企业，更是刀具测量技术市场的领导者，因此，我们不仅可以确保客户受益于我们的专业技术，也可以保证您保持自身的竞争优势，从而为您的成功贡献一份力量。

技术数据可更新。所述设备可能包括选项。配件和不同的控制系统。BRPB00-CN 09/2013



www.zoller-cn.com

卓勒（上海）精密检测仪器有限公司
上海市闵行区莘庄工业区
颛兴路1588号C座，201108，中国
电话 +86 21 3407 3978
传真 +86 21 6442 2622
info@zoller-cn.com
www.zoller-cn.com

ZOLLER
expect great measures®