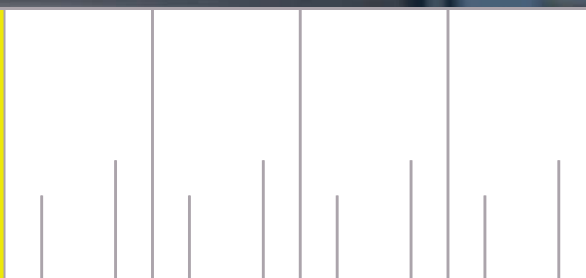
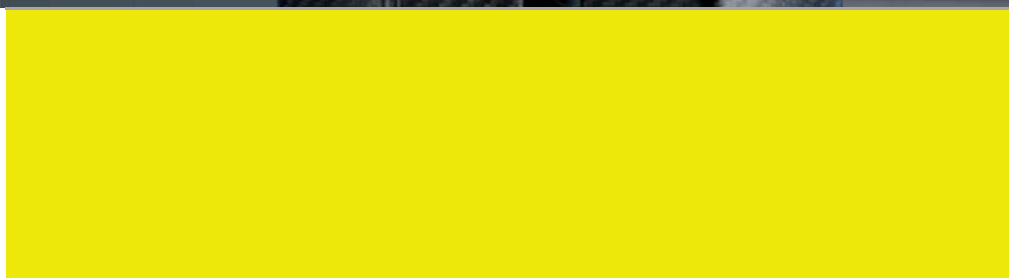


切削刃钝化测量设备 pomSkpGo



胜任车间用途，结果堪比实验室测量 »pomSkpGo«

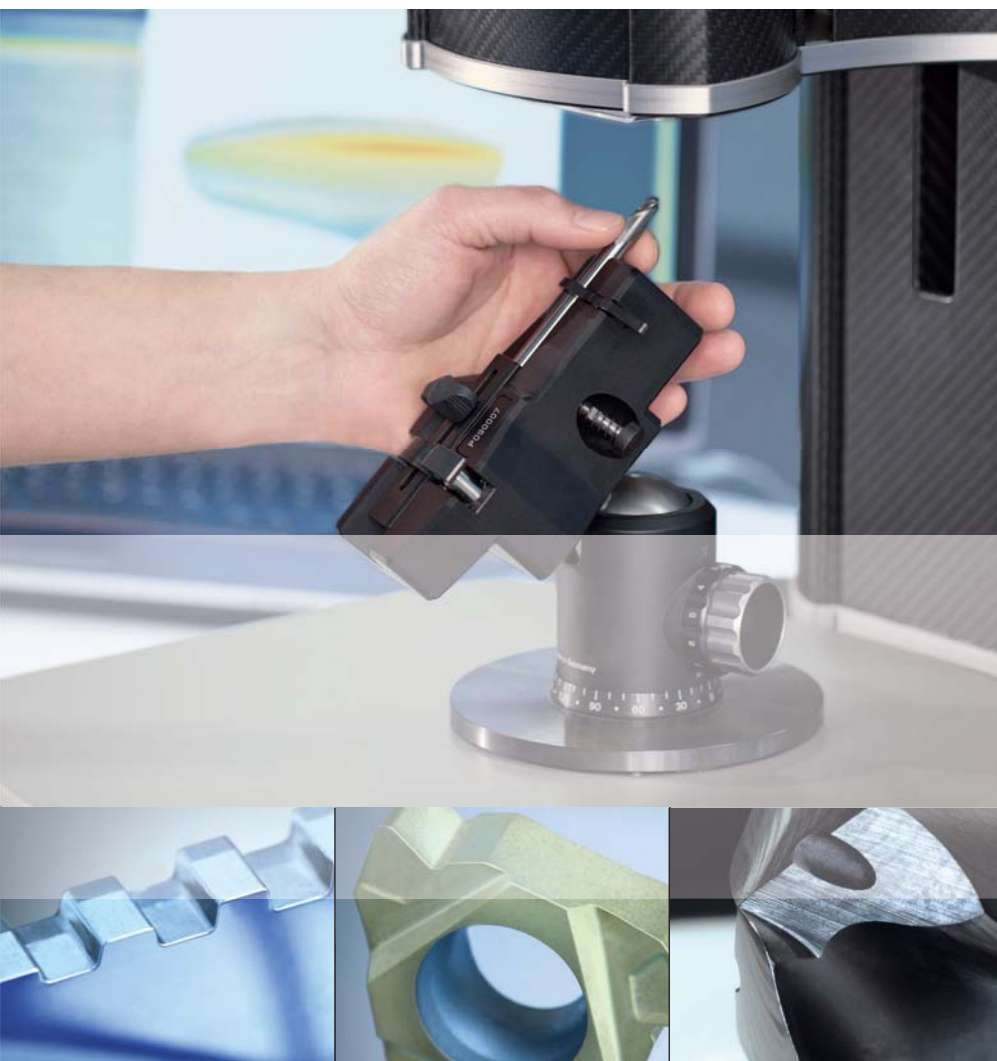
ZOLLER »pomSkpGo«系统堪称百分百适用于车间作业，具备无限灵活性的同时，还配备直观的操作引导功能，能够生成精准、可跟踪的测量结果。ZOLLER能够满足不断增长的相关需求，使切削刃钝化状态达到最优化。设备本身的碳材料设计确保用户在灵活使用的同时获取最高的测量精度，且可在客户所需的任何场所使用。

简便、快速的刀具对准功能

操作简便是该设备的主要优点之一。即使是不熟练的操作员，也能利用»pomSkpGo«在几分钟内独立完成精准测量。它精确的测量归功于其易于加装的固定装置及借助高分辨率传感器并采用实时图像监控的快速、全方位的切削刃定位功能。

采用ZOLLER的通用固定装置和定位导轨，可以快速、简便地实现最佳对准。介于传感器和切削刃之间的较大的工作间距能够确保相关操作快速、安全地进行。

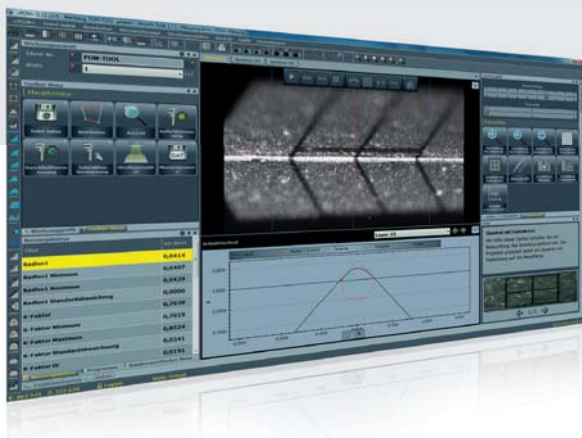
使用灵活，操作简便且只需两分钟便可完成测量，测量结果可精确到 μm 。唯有ZOLLER能够做到这一切！



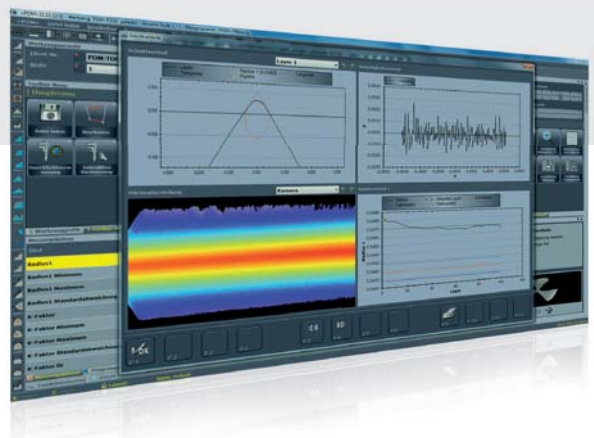
配备»pomSoft«软件的ZOLLER »pomSkpGo«设备 领先的测量技术，无与伦比的软件

»pomSkpGo«设备结合了先进的ZOLLER测量技术和ZOLLER刀具测量软件»pomSoft«。
»pomSoft«软件基于性能可靠、用户友好型的ZOLLER»pilot 3.0«软件。

快速的测量和评估功能

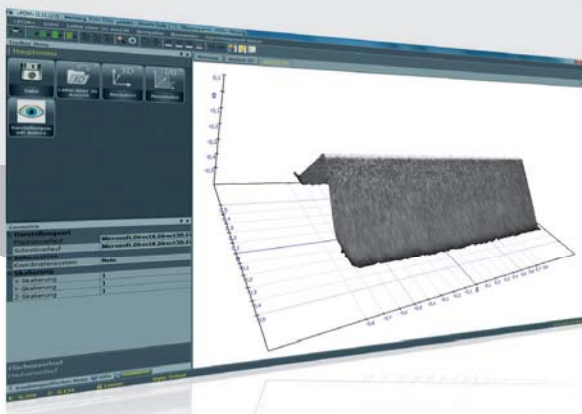


- 实景图像演示与图形化演示两种演示功能可供选择。
实景图像演示有助于切削刃定位、对准和测量评估。

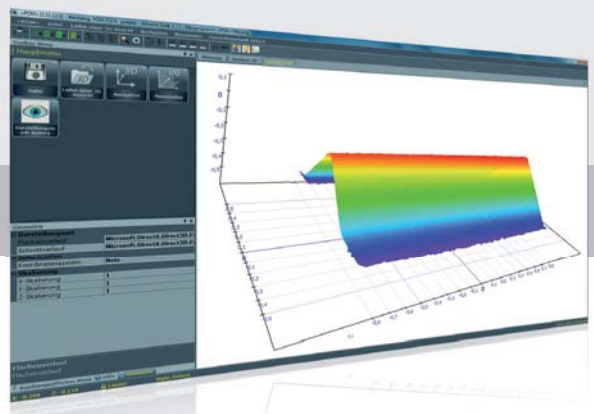


- 切削刃轮廓得以清楚的显示。
与此同时，切屑与径向轮廓也得以显示。

精确详尽的3D显示



- 切削刃的显示模式有以下几种：
表面纹理显示可即刻探查表面切入凹痕与表面切削品质情况。

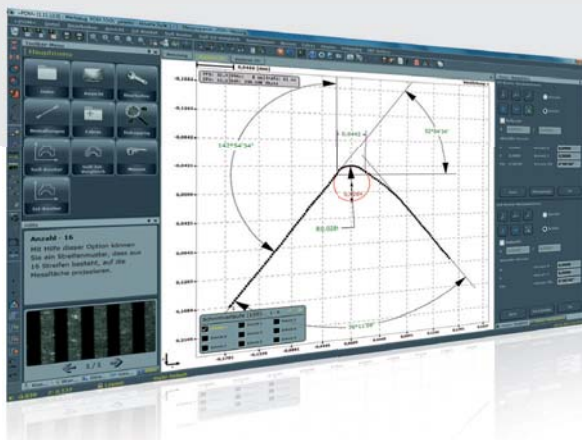


- 图形显示切削刃的等高线轮廓，使其钝化情况一览无余。

软件优点总览

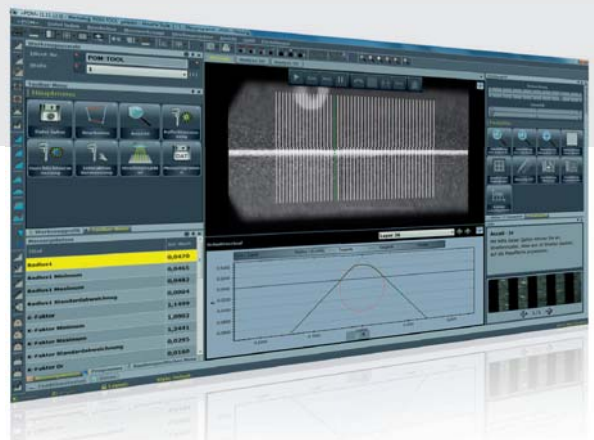
- 便于直观操作的图形化界面
- 测量速度快
- 无论在测量室，还是在生产加工现场，都极其适用

名义值/实际值比较和尺寸规格测量

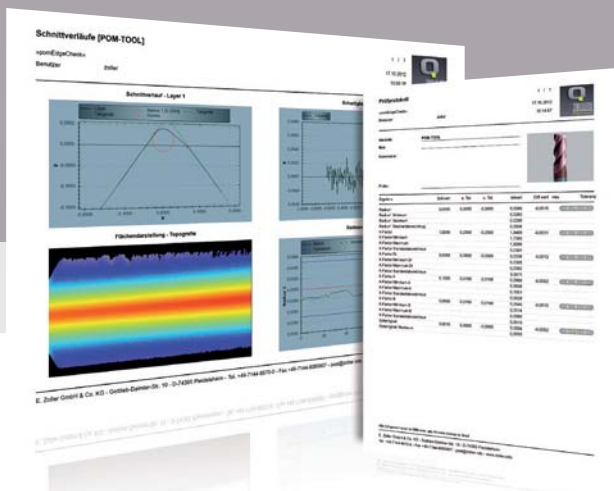


- 使用该功能可借助图形交换(DXF)文件格式的最佳轮廓进行名义值/实际值比较。还可沿着切削刃的轮廓对相应的扇面进行尺寸规格的自动测量。

实景演示和图形化轮廓演示



- 实景图像显示相关内容，包括相应的轮廓和单个切削步距。



- 针对相应切削刃钝化情况的精确分析文件可采用pdf格式或打印的“检测记录”的形式加以输出。

测量结果全面归档

- 无与伦比的 »pomSkpGo« 测量评估软件，可进行自动评估，还能对金属切削刀具的切削刃钝化的相关测量结果加以图示化，并进行归档。此外，该软件还能对重点刀具参数进行计算(k -系数、 Δr 、 Sa 、 Sy)。对用户而言，上述功能是可加工品质的有力保证，进而能够提升用户的信心，减少客户的报怨和投诉。

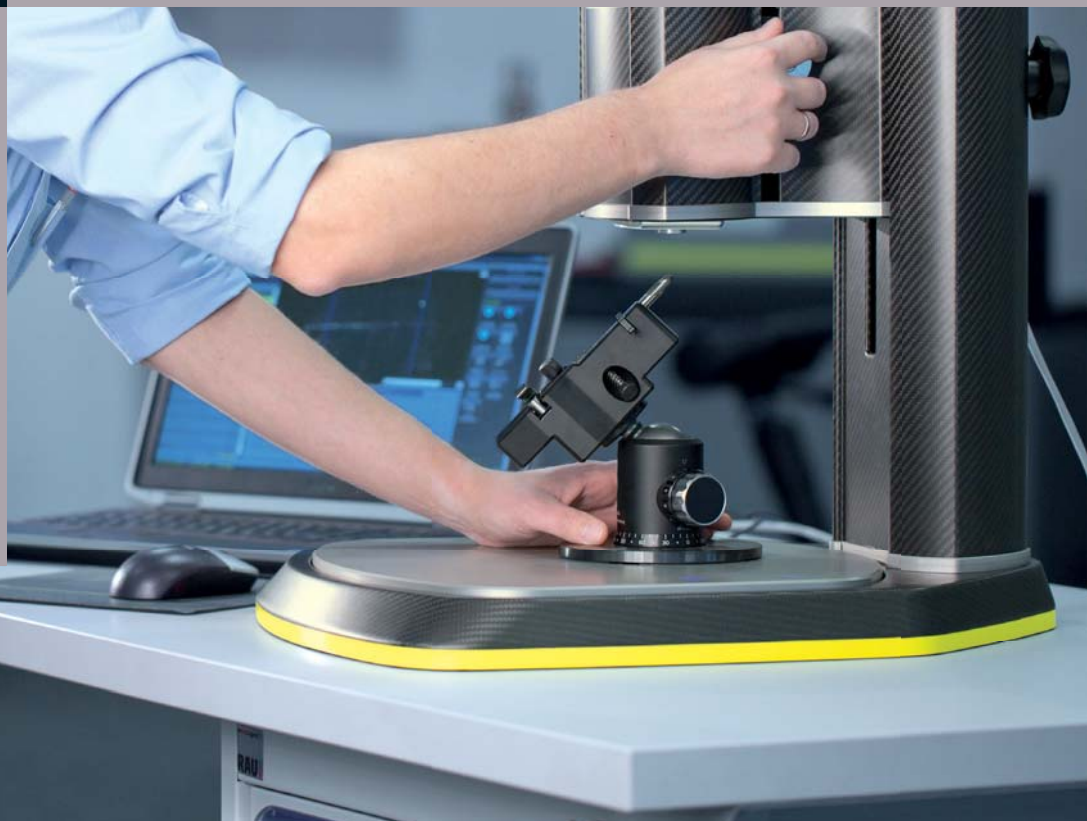
实验室的通用设备

百分之百可靠的加工车间解决方案

操作简便

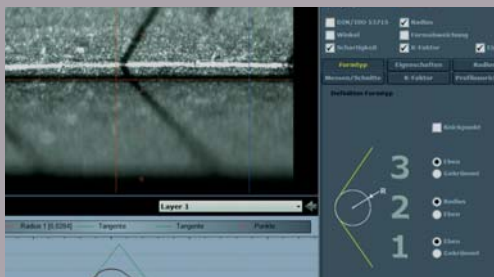
5分钟内
准备就绪

- 配置舒适
- 启动快速、便捷
- 易于对准



自定义刀具形状

- 用户可以自由选择测量半径、棱角或二者的结合。使用ZOLLER设备，用户还可以计算完整精确的切削刃钝化形状。



配置菜单

	平面半径	喇叭角	倒喇叭角
半径			
倒角	倒角	负倒棱角	双边倒角
组合测量	倒角和半径		锐缘

»pomSkpGo« 附件

通用固定装置

- 用于钻头、铣刀和可转位刀片的固定和全面对准。
- 其构件包括止位块、旋转刀具卡架及可转位刀片的固定装置，这样，不采用附件装置，也能实现安全固定。



可转位刀片的固定装置

- 可对可转位刀片进行精确、安全、舒适的定位。根据客户的具体要求，有多种配置级别（高度）可供选择。
- 可快速改装的接口适用于多种定位器件，还能沿轴线方向进行微调。



定位辅助装置

- 确保切削刃在高分辨率传感器之前得到快速、精准的定位。



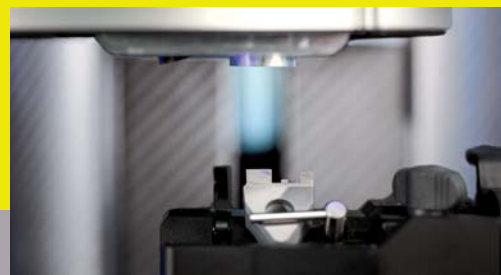
配备轮子和可延伸拉杆的运输箱

- 抗振动卡盘，精准合位，方便、安全地放置在»pomSkpGo«运输箱内。



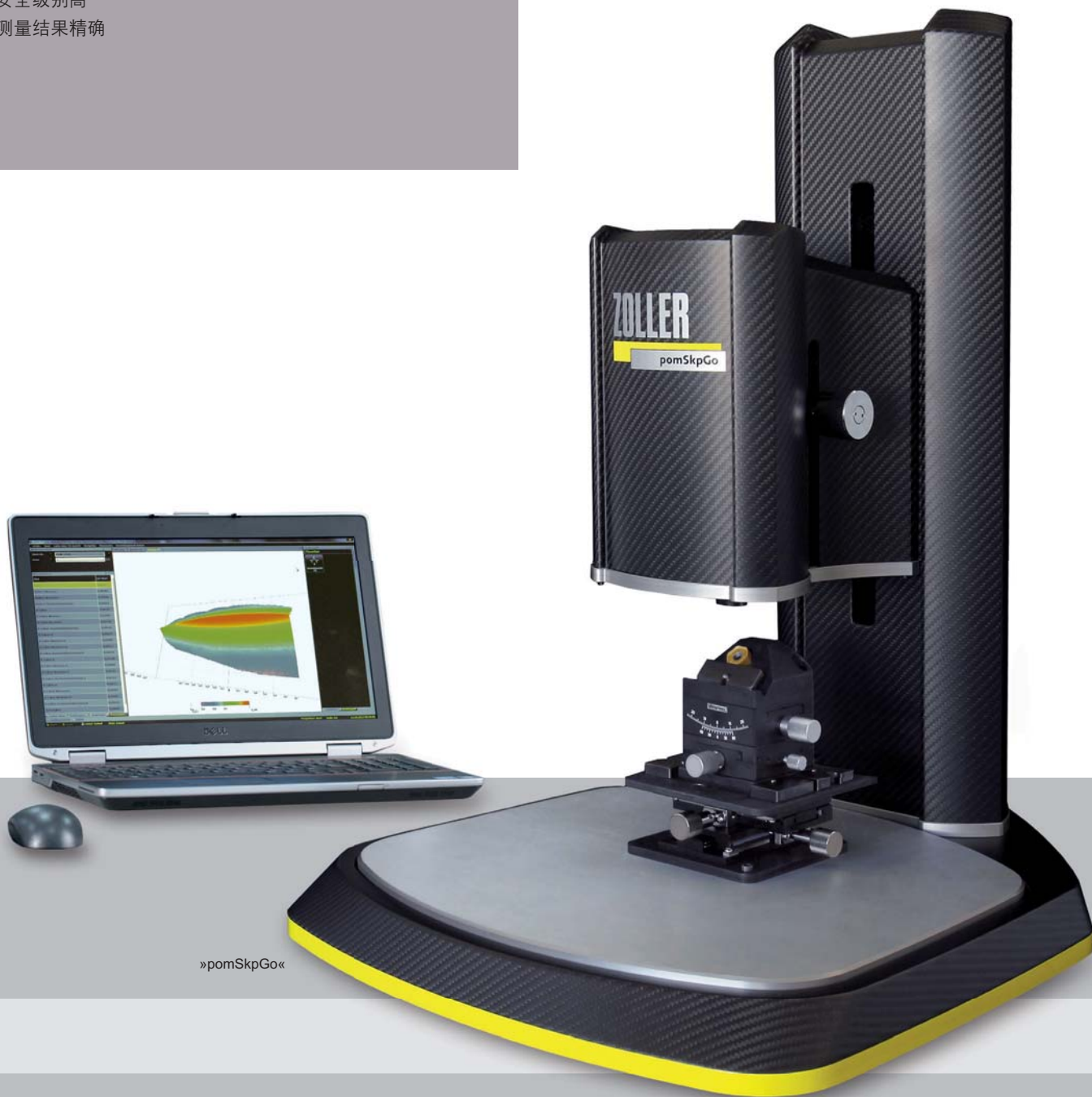
高级传感器， 可用于极小型的切削刃钝化测量

- 可实现最小可测量半径为 $3\ \mu\text{m}$ 的精确测量：
2秒钟内完成130万个测量点的测量



灵活、快速、精准

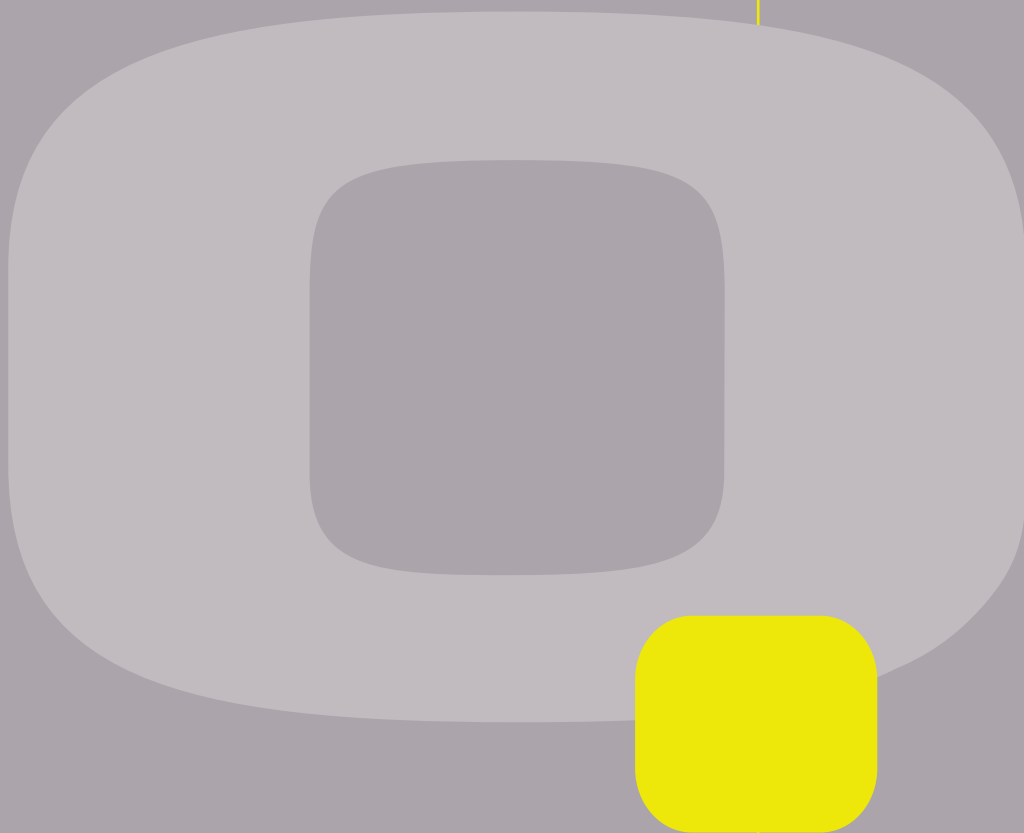
- 轻巧型设计
- 碳制材料，重量轻，坚固
- 安全级别高
- 测量结果精确



»pomSkpGo«

参数	横向分辨率	纵向分辨率	测量体积	测量点	获取数据的时间	最小可测量半径	工作间距
»pomSkpGo« Lite传感器	2.5 μm	0.2 μm	1.8 x 1.2 x 1.0 mm^3	360,000	1 秒	5 μm	30 mm
»pomSkpGo« 高级传感器	1.2 μm	0.1 μm	1.6 x 1.2 x 1.0 mm^3	1,300,000	2 秒	3 μm	30 mm

技术数据仅供参考。上述设备可能包含多种选项、附件和控制类型。



» ZOLLER助您一路领先

» 稳健发展的第三代家族企业，
分支遍布全球。

» ZOLLER拥有专业的研发、经销和服务团队。

» 自1968年起，ZOLLER已售出30,000多台预调和测量设备，
我们的设备均配备全世界无可比拟的软件解决方案。

» ZOLLER - 就在您身边。

» ZOLLER助您成为行业领路人



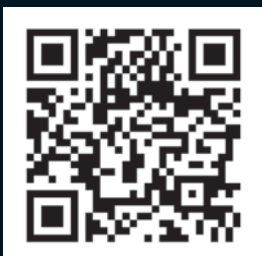
ZOLLER质量标签确保产品精度、质量、可靠性和效率。这就是ZOLLER所诠释的涵义。



ZOLLER技术标签代表着创新技术的最高水平。
ZOLLER助您在同行中始终领先一步。

» ZOLLER为您提供最佳解决方案。

▶ www.zoller-cn.com



卓勒（上海）精密检测仪器有限公司
上海市闵行区莘庄工业区
颛兴路1588号C座，201108，中国
☎: +86 21 3407 3978
☎: +86 21 6442 2622
info@zoller-cn.com



ZOLLER
expect great measures