



一个数据库, 适用于所有模块

ZOLLER TMS 刀具管理解决方案

ZOLLER — 助您成功

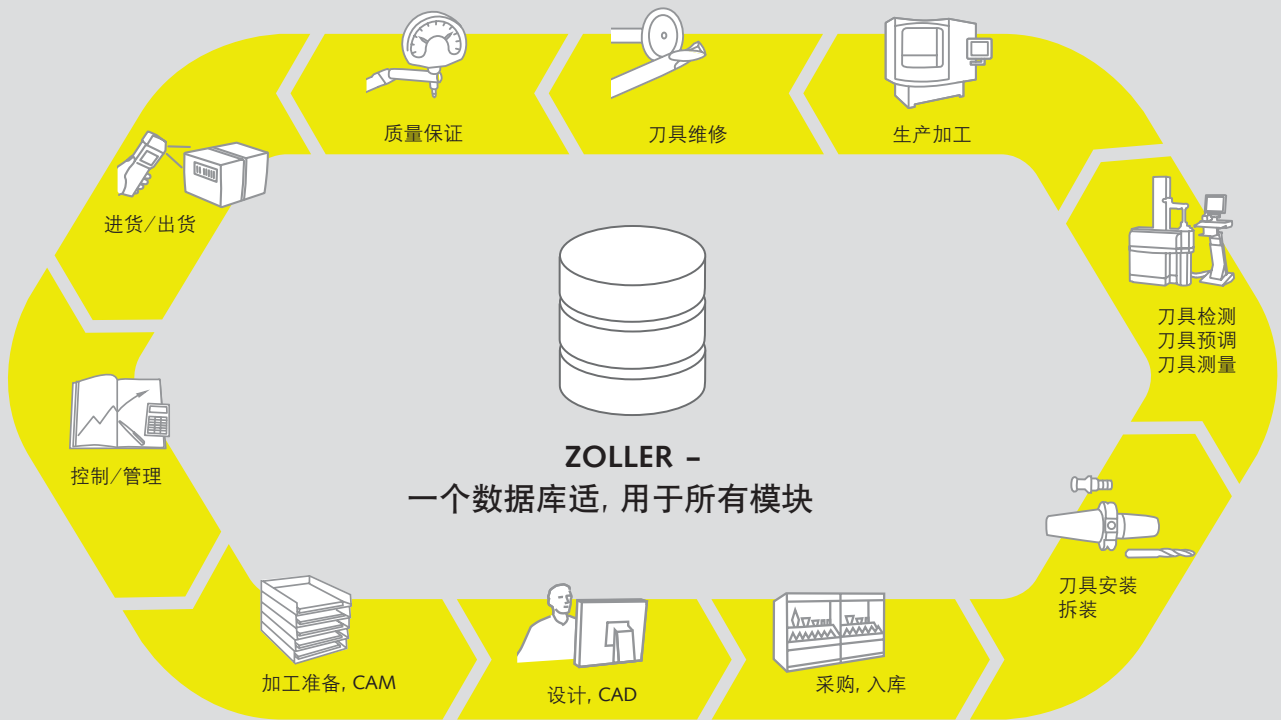
ZOLLER如今已成为全球刀具预调、刀具测量及刀具检测领域的专家和市场领导者，并帮助众多加工企业实现提高加工精度和生产力的目的。60多年以来，ZOLLER相继开发出多种创新型软件及多款刀具预调和测量设备，用于测量、检查和管理各类切削刀具。数十年的生产经验以及与客户和合作伙伴的密切合作为尖端技术的开发积累了必需的专门知识。这些“用户友好”型技术可帮助客户轻松应对日常生产操作。我们的家族企业已延续至第三代。公司总部和制造基地位于德国，并致力于实现精度最高的质量标准和产品寿命最大化。ZOLLER遍布全球的办事处和业务伙伴可确保客户从其本地市场获取专业服务。ZOLLER的宗旨是让承载着我们家族姓氏的产品超越您的预期并助您获取成功。为实现这一宗旨，ZOLLER将全力以赴。

ZOLLER家族成员

Christoph Zoller, Alexander Zoller, Eberhard Zoller



全面控制成本, 透明, 高效
全面适应生产需求



基于一个独立的中央数据库, 对加工制造过程实施有组织的管理, 可使加工过程进展顺利, 同时可节约大量成本。

ZOLLER TMS
刀具管理解决方案

品质保证

- 较强的系统适用性
- 生产加工过程信息透明, 进展平稳
- 自动化生产设备实现协调整合

交货及时

- 反应时间短
- 加工过程安全性强
- 可有效控制和监测订单状况
- 可预知的加工程序
- 有效地管理加工过程

成本最小化

- 缩短加工时间
- 降低刀具成本
- 缩短安装设置时间
- 无需刀具搜索
- 24小时可用
- 降低生产成本

逐步实现生产最优化

配备模块化的软件包

通过铜牌方案、银牌方案、金牌方案三种软件包，我们能够满足您生产过程中的一切需求。软件采用模块化设计，可以有选择地对其进行功能扩展，操作使用简便。本软件定能成为您的得力助手。

铜牌方案

软件基础解决方案
刀具管理

ZOLLER铜牌基础解决方案可以使您对全套刀具、单个部件、机床设备等实现经济有效的管理。所有刀具和刀具部件均在一点获取，并保存在软件中加以管理。这样可避免数据的重复保存。

银牌方案

软件高级解决方案
仓储管理

ZOLLER银牌高级解决方案提供有序的刀具管理功能，可实现有效的仓储管理和标准化的生产数据管理。利用软件中保存的技术数据和产品特性柱状图，可使CAD/CAM系统发挥出最佳功用。

金牌方案

软件顶级解决方案
加工制造组织管理

ZOLLER金牌顶级解决方案可让刀具管理效率达到最大化。在拥有全面成本控制的同时，还可以对整个过程链实现透明化监管，方便随时定位刀具。利用关于单个刀具及订单的统计数据，还可以进行成本控制及评估，保证随时做出正确的决策。



> 自第06页起列出
各项模块功能



> 自第10页起列出
各项模块功能



> 自第14页起列出
各项模块功能

刀具管理功能以ZOLLER »pilot 3.0«软件为基础，该软件注重实际应用，易于操作。

目录

1 ZOLLER简介	
ZOLLER - 助您成功	02
2 ZOLLER TMS刀具管理解决方案	
铜牌方案 - 刀具管理:	06
刀具数据管理	07
带格式生成器的数据输出功能	08
数据导入/导出	09
USB相机	09
银牌方案 - 仓库管理:	10
存储位置管理	11
技术数据与产品特性	12
符合DIN 4000标准的产品特性柱状图	12
自动生成包络轮廓	13
ZOLLER 网络服务	13
金牌方案 - 生产制造组织管理:	14
订购系统	15
刀具寿命管理	16
刀具交换一览表»cetus«	17
统计模块	18
3 ZOLLER TMS 刀具管理解决方案加强版：一个数据源, 满足您多种需求	19
附加模块:	20
»toolOrganizer«	20
其他附加模块	21
4 ZOLLER技术服务部门及联系方式	
ZOLLER 各分支机构：面向世界, 竭诚为您服务	24
ZOLLER 服务：优质、个性、高效	26
ZOLLER 卓越的成本效益	28

软件基础解决方案 铜牌方案

ZOLLER铜牌基础解决方案可对成套刀具、单个部件、机床设备等实现经济有效的管理。所有刀具和刀具部件均在一点得以测量，并通过软件进行保存和管理。这样可避免数据的重复保存。

铜牌软件包可用于企业生产过程链中的以下各步骤：

刀具组装/拆装



检测、预调、测量



加工生产





MODULES

刀具数据管理

专为中小企业打造的理想软件模块，帮助企业实现良好的刀具管理。在办公室内就可对刀具、换径套、设置表和用户进行方便的访问、管理和准备。刀具、单个部件和设置表的高效管理实现了制造和计划的最高安全性。刀具搜索采用标准化数据导入和网络像机可视化操作，方便快捷。软件的优越性还在于其直观且用户友好型的界面。

用户受益：

- 数据输入简便, 集中存储
- 制造过程透明度高
- 最高的制造和计划安全性
- 设备的高效设置



通过可自由存储的图形清晰地显示部件和刀具。



带格式生成器的数据输出

»带格式生成器的数据输入/输出/DNC«软件可通过U盘、网络、DNC或串行接口(在线)等可控方式输出测得的刀具数据。提供100多种控制格式,确保快速融入制造流程。可生成多种输出格式,也可根据用户要求修改现有输出格式。用户只需将刀具的实际测量数据传输到设备控制系统-这样不仅能避免输入错误,同时还可以节省设置时间、降低废品率、提高安全性。这些优点将为用户节约大量成本。

用户受益:

- 安全无误的数据输入
- 节省时间
- 缩短设置时间
- 降低废品率
- 过程安全可靠



基于后处理程序的数据输出 - 通过格式生成器,可对任何类型的控制器进行个性化调整。

特色

- 对刀具系统实现透明化管理
- 在一个独立的存储系统实现集中化数据存储 - 避免数据的重复存储
- 易于管理相关文件

MODULES

数据导入/导出

ZOLLER TMS»数据导入/导出«模块可进行不依赖平台的刀具、单个部件和设置表、附件、设备数据及其他更多内容的导入和导出。

数据导入/导出均采用XML格式, 结构清晰, 数据交换顺畅, 操作简便快速。通过标准化数据格式, 数据可连接至第三方系统。

用户受益:

- 数据可连接至第三方系统
- 过程安全可靠

USB相机

ZOLLER USB相机灵活轻便, 配备2.0兆像素镜头。相机操作快速简便, 通过可自由选择的视图框直接在工作站上记录刀具图像。这种简便且易操作的数据装置可实现极高的操作经济性, 同时通过相机实现可视化。刀具管理的即时可视化大幅缩短刀具数据库中的搜索时间。

用户受益:

- 快速简便的刀具库存整理, 有助于节省时间
- 所有工作站均可实现可视化

软件高级解决方案 银牌方案



ZOLLER银牌高级解决方案提供有序的刀具管理功能, 可实现有效的仓储管理和标准化的生产数据管理。利用软件中保存的技术数据和产品特性柱状图, 还可以使CAD/CAM系统发挥出最佳功用。

银牌软件包可用于企业生产过程链中的以下各步骤:

加工准备, CAM



采购、仓储



刀具维护



银牌方案包含铜牌方案的所有功能模块。





MODULES

存储位置管理

»仓库管理«模块可帮助用户简便及时地管理全套刀具、刀具部件和附件。仓库管理模块包含一个三维设计工具套件, 可通过立体形式方便快速地显示刀具库存, 帮助用户将物项分配至虚拟存储位置。当然, 软件还可接入第三方系统。

每项记录物项的库存能够帮助用户快速查看其存储位置、循环状态和当前库存水平。按下按钮可得知循环状态和库存水平。此项功能可实现必要的制造透明度, 以经济的方式随时向用户提供生产所需的刀具和部件。

用户受益:

- 仓库快速概览
- 无需搜索且流程缩短, 节省时间
- 刀具24小时可用
- 降低刀具成本



使用三维设计工具套件, 瞬间生成虚拟存储位置。



技术参数及物项特征

»技术参数及物项特征«模块是一种单个部件和成套刀具的集中智能管理软件,可帮助用户对刀具进行适当分类并对其使用进行优化。最终,由于编程系统采用联合数据库进行数据管理,公司的每位员工都使用相同的数据,有利于制造过程的优化和安全性的提高。不仅如此,单个数据库还有助于节省时间和成本。

用户受益:

- 统一使用数据,确保安全性
- 单个数据库,可节省时间和成本

提供单个部件和成套刀具的技术参数及物项特征,供ZOLLER TMS软件及第三方系统(即:计算机辅助制造CAM)作进一步处理。



符合DIN 4000标准的物项特征条

DIN 4000是一种标准化的物项特征条结构,用于物项特征数据的标准化和明确定义。有了完整的DIN 4000物项特征条结构,用户便可根据标准定义单个部件和成套刀具,确保能够与计算机辅助设计/计算机辅助制造和数控模拟系统等第三方系统顺利进行信息交换。这种标准化数据库,或者说符合标准要求的数据库,实现了刀具数据的自动导入。

用户受益:

- 刀具数据自动导入,可节省时间
- 消除错误,确保过程安全性

特色

- 可对单个刀具部件及成套刀具实现系统化管理
- 可对全部现有刀具实现一体化流程管理
- Hit-Flop-List (成败得失一览表) - 实现最优化库存管理
- 刀具监测- 用于质量控制及磨损程度分析
- 根据产品特性, 创建3D显示图, 并能自动生成带有测量尺寸的dxf格式图样

MODULES

根据物项特征自动生成包络轮廓

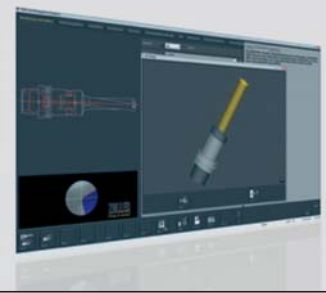
使用完全基于DIN 4000运行的物项特征结构时, 可根据ZOLLER刀具管理中保存或导入的物项特征自动生成二维图纸和三维轮廓。此项功能可节省刀具图纸, 确保安全组装。刀具更改(如长度延长)可在图纸上自动执行。由此生成的三维轮廓可导出至或提供给计算机辅助设计/计算机辅助制造和模拟系统进行防碰撞控制。

用户受益:

- 根据刀具图纸进行快速安全的刀具装配
- 防碰撞控制
- 节省时间且过程安全



DIN 4000



网络服务

及时的信息可节省时间和成本。ZOLLER“网络服务”通过通用型开放式数据库访问确保第三方系统以标准简便的方式访问ZOLLER刀具数据库。除此之外, 无论采用何种操作系统或程序语言, 此项功能均能实现对计算机辅助设计/计算机辅助制造、数控模拟和企业资源计划(ERP)系统的访问。

用户受益:

- 快速独立的刀具数据访问, 有利于提高工作效率
- 刀具数据集中组织, 无需再复制数据记录
- 技术领先的数据库, 无冗余信息, 无需维护

软件顶级解决方案 金牌方案



ZOLLER金牌顶级解决方案可让刀具管理效率达到最大化。在拥有全面成本控制的同时,还可以对整个过程链实现透明化监管,方便随时定位刀具。利用关于单个刀具及订单的统计数据,还可以进行成本控制及评估,保证随时做出正确的决策。

金牌软件包可用于企业生产过程链中的以下各步骤:

品质保证



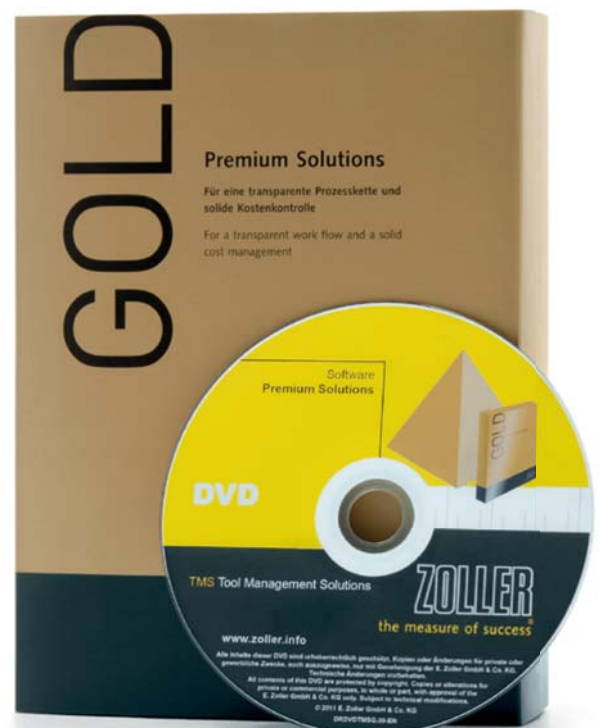
进货/出货



控制, 管理



金牌方案包含铜牌方案和银牌方案的所有功能模块。





MODULES

订货系统

本软件模块采用以实际操作为导向的可靠订货系统。只订购生产中真正需要的物品。通过优化采购流程，避免不必要的存储成本和因缺少物品而造成的停工，有利于降低刀具成本和订货成本。

订货系统和仓库管理融于一体，可对最低存货水平的任何存货不足情况进行分析，生成完全自动化的采购建议。此项功能可降低组织成本和生产成本。

用户受益：

- 基于最低存货水平或采购需求的订单的安全执行
- 自动生成采购需求
- 优化组织和透明度，节省时间和成本



订货程序简要说明。

特色

- **灵活性**：可在办公室，也可直接在刀具预调测量设备上对刀具实施管理
- **兼容性**：接口界面可轻松连接至第三方系统
- **标准化**：数据统一存储在 ZOLLER 系统中
- **模块化**：可逐步实现功能扩展

MODULES

刀具更换列表 »cetus«

»cetus«软件包根据设置表复制整个制造工作流程，为生产提供安全和经济的刀具。
»cetus«通过设置表进行分配规划，并根据账簿化的设置表计算每台设备的刀具净需求。

TMS仓库模块和刀具装配订货单可让用户随时了解每台设备上显示的刀具需求。检索和装配完成后，刀具信息直接传送到预调和测量设备。刀具测量完成后，实际数据将传送到设备控制系统。如此一来，用户可通过设置表随时获知需要哪些刀具及设备上已经安装了哪些刀具等信息。由此产生的结果是：用户操作设备时只需要一个较小的刀具库，从而降低刀具需求和成本。

使用刀具更换表»cetus«优化刀具库分配
如果没有区分列表，每个单独物项或数控程序将为所有刀具进行重新准备和设置，尽管其中部分刀具已在设备上使用并且可用。

未配备刀具更换列表的»cetus«软件			配备有刀具更换列表的»cetus«软件		
No	Des.	Use	No	Des.	Use
01	Drill D5	1	01	Drill D5	3
02	Milling cutter D10	1	02	Milling cutter D10	3
03	Milling cutter D20	1	03	Milling cutter D20	3
04	Countersink 5/20	1	04	Countersink 5/20	2
05	Spindle D47	1	05	Spindle D47	1
06	Milling cutter D63	1	06	Milling cutter D63	1
07	Saw blade 125	1	07	Saw blade 125	2
08	Milling cutter D10	1	08	Drill D12	2
09	Drill D5	1	09	Spotting drill D10	1
10	Milling cutter D20	1	10	Milling head	1
11	Countersink 5/20	1	11	Reamer D10	1
12	Drill D12	1	12	Countersink 8/9/12	1
13	Spotting drill D10	1	13	Spindle D58	2
14	Milling head	1	14	Spotting drill D8	1
15	Reamer D10	1	15	Reamer D16	1
16	Milling cutter D10	1	16	Engraver D18	1
17	Saw blade 125	1	17	Groove mill.c. D5	1
18	Countersink 8/9/12	1	18	-	-
19	Spindle D58	1	19	-	-
20	Milling head	1	20	-	-
21	Spotting drill D8	1	21	-	-
22	Milling cutter D20	1	22	-	-
23	Drill D5	1	23	-	-
24	Reamer D16	1	24	-	-
25	Engraver D10	1	25	-	-
26	Groove mill.c. D5	1	26	-	-
27	Drill D12	1	27	-	-
28	Spindle D58	1	28	-	-

用户受益：

- 刀具可多次使用，节约成本
- 缩短设置时间
- 节省刀具库内的空间

统计模块

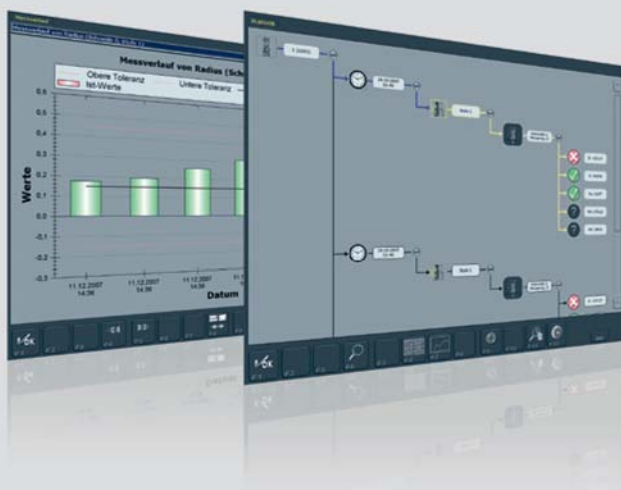
该软件模块可通过多种方式对测量结果和数据组进行图形式评估和管理：用于质量控制和分析目的, 文件编制, 证明和/或测量控制/管理。

刀具整套测量数据统计采用结构清晰的信息树显示。刀具测量结果可在可自由选择的时间段以描述性的方式显示。

单个刀具使用记录自动存入系统。用户可通过此项功能随时检验刀具的应用范围。通过点击触发列表可进行库存记录和已收到物品的成本和使用分析, 以实现刀具库的精确分析和优化。

用户受益:

- 快速浏览测量值和测量程序
- 刀具用途检验



清晰显示测量结果 (左)
完整、丰富、结构明晰的测量结果
统计 (右)。

TMS

刀具管理

解决方案加强版

一个数据源, 满足您多种需求

产品的整体性能,
用户的受益保证。

TMS 刀具管理解决方案加强版代表 ZOLLER 通用型加工过程解决方案的整体性能—它不仅可以直接适用于机床, 还能将当前数据传输至机床控制系统。

用户受益:

- 针对用户的刀具预调和测量设备、相关软件及技术服务, 一个联络商便可胜任。
- 针对所有功能模块, 用户可通过一个统一的数据库实施操作。
- 用户企业定能比竞争对手领先一步, 因为 ZOLLER 始终注重成本效益。

您是否对我们的 TMS 刀具管理解决方案加强版感兴趣?
敬请来电咨询。

电话: +86 21 3407 3978



软件包

ZOLLER 软件 - 具备快捷、便利、模块化的
使用优点



+ 刀具测量设备

+ 刀具柜

+ 技术服务

+ 界面编程系统

ZOLLER 刀具预调、测量和检测设备 — 凭借技术创新,
卓越产品和优质服务居于世界领先地位。

用户仓库管理微调 附加模块

ZOLLER始终保持超前思维。即使我们的产品模块已经覆盖很多领域，我们仍将具体入微地进一步开拓。我们推出的附加功能模块，涉及针对具体问题的解决方案，从而能够满足用户基于自身基础设施的特殊定制化要求。

»toolOrganizer«

»toolOrganizer«帮助用户以整齐有序且永久可追溯的方式保存成套刀具、刀具部件或附件。»toolOrganizer«装有一套检查系统，用于所需部件的正确检索。部件的保存和检索可通过条形码读码器或以手动方式完成。

用户可将»toolOrganizer«直接与“仓库管理”模块连接。其中包括一个三维工具套件，该套件可快速简便地以立体形式重现整个仓库，并将各种物项分配至存储位置。所需部件的存储位置以用户友好型方式通过LED予以显示。

用户受益：

- 清晰有序的存储
- 检查系统，实现正确检索
- 直接连接ZOLLER仓库管理模块，实现最优控制
- 循环状况检查和仓库透明化
- 存货管理
- 操作人员无需在工作台上存货

ZOLLER »toolOrganizer«带有七个不同的抽屉，适用于不同尺寸的部件





三维扫描

刀具预调和测量时在相机透射光中扫描刀具轮廓。获取的实际轮廓可以不同格式导出, 用于模拟。此项功能可将数据快速安全地存入系统。

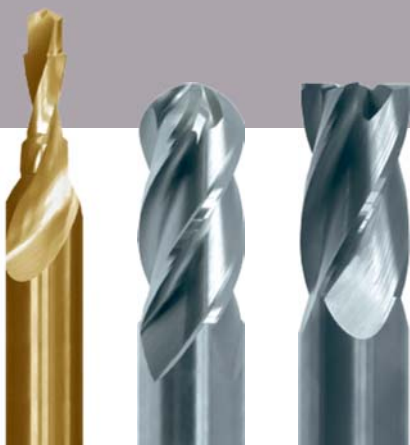


包络轮廓三维扫描, 用于刀具在计算机辅助制造系统中的防撞检测。

界面编程

ZOLLER测量设备获取的刀具数据、物项特征以及技术参数通过基于网络的接口直接导入计算机辅助制造系统。

因此, 所有相关刀具信息均可集中调用, 用于计算机辅助制造编程 - 这样可以避免重复存储和损坏媒体中的数据。



刀具数据分类导入

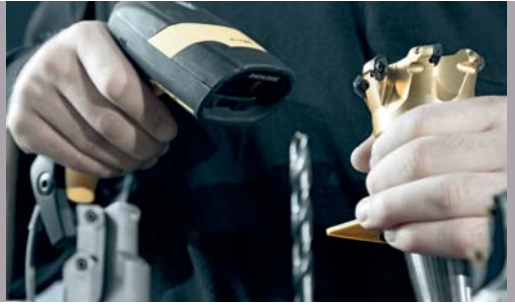
导入许多知名制造商的刀具数据（如CIMSOURCE和GTDE），因而可快速提供各种二维/三维图形、物项特征和技术参数。刀具数据可通过导出功能随时更新和使用。第三方应用程序可通过“网络服务”模块和导入新建设置表等方式访问联合数据库。

数控程序管理

管理设置表数控程序，可选择保存多种程序版本（版本管理）。夹紧系统示意图、刀具图纸和三维模型可通过数控程序保存。数控程序管理模块包含一个标准查看器。
附加选项：连接外部查看器。

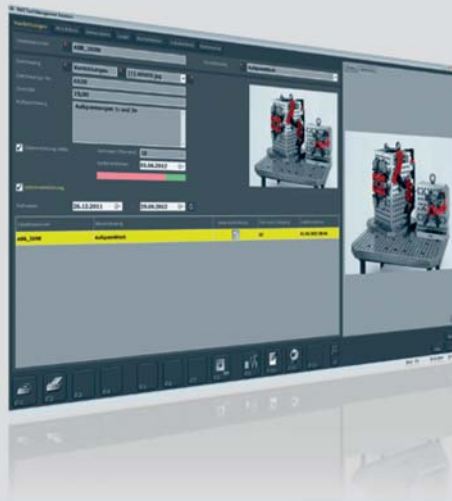
测量设备管理

管理设置表中的测量和检验设备，监控校准周期。测试记录中附有指示性图形，可更好地控制测量设备。可选择是否保存测量设备的记录。结合仓库管理，测量设备可分配到存储位置并实现图形化管理。



夹具管理

管理设置表中的夹具并保存图像信息和设置说明。夹具变量作为零件表信息进行管理。结合仓库管理, 夹具可分配到存储位置并实现图形化管理。



设备和设备组件管理, 包括检查周期、保存和订货功能管理。

刀具识别 (条形码, 数据矩阵, FRID)

使用商用设备或固定读取设备明确识别成套刀具和刀具部件。通过此项功能, 用户可清晰明确地识别和分配刀具和刀具部件。

面向世界, 竭诚为您服务

ZOLLER全球

ZOLLER分公司遍布全球, 便于在当地为用户提供专业知识和技术等相关服务。“贴近用户”不仅是一句承诺, 它已经成为现实。

联系方式

德国

总公司
E. Zoller GmbH & Co. KG
Tool presetting and measuring machines
Gottlieb-Daimler-Straße 19
D-74385 Pleidelsheim
Tel: +49 7144 8970-0
Fax: +49 7144 8060807
post@zoller.info
www.zoller.info

ZOLLER 北部
E. Zoller GmbH & Co. KG
Service and Sales Center
Wohlenbergstraße 4 c
D-30179 Hanover
Tel: +49 511 676557-0
Fax: +49 511 676557-14
zollernord@zoller-d.com
www.zoller.info



■ 分公司
★ 服务
● 销售

德国地图

欧洲地区各机构联系地址

奥地利
ZOLLER Austria GmbH
Tool presetting and measuring machines
Haydnstraße 2
A-4910 Ried im Innkreis
Tel: +43 7752 87725-0
Fax: +43 7752 87726
office@zoller-a.at
www.austria.zoller.info

西班牙 + 葡萄牙
ZOLLER Ibérica S.L.
Balmes 188 4º 1ª
E-08006 Barcelona
Tel: +34 932 156 702
Fax: +34 935 198 014
correo@zoller.info
www.zoller.info

法国
ZOLLER S. à. r. l.
11, rue du Tanin
F-67380 Lingolsheim
Tel: +33 3 8878 5959
Fax: +33 3 8878 0004
info@zoller.fr
www.zoller.info

ZOLLER代理

比利时	克罗地亚	瑞士
保加利亚	荷兰	斯洛伐克
丹麦	挪威	斯洛文尼亚
芬兰	波兰	南蒂罗尔
英国	罗马尼亚	捷克共和国
以色列	俄罗斯	土耳其
意大利	瑞典	匈牙利



世界地图

■ 分公司
▲ 代理

海外联系地址

美国
ZOLLER Inc.
North America Regional Headquarter
3753 Plaza Drive
USA-48108 Ann Arbor, MI
Tel: +1 734 332 4851
Fax: +1 734 332 4852
sales@zoller-usa.com
www.zoller-usa.com

加拿大
ZOLLER Canada
5659 McAdam Road
Unit A2
CAN-L4Z 1N9 Mississauga, ON
Tel: +1 905 712 0100
Fax: +1 905 712 1623
sales@zoller-usa.com
www.zoller-usa.com

中国
ZOLLER Shanghai, Ltd.
Asia Pacific Regional Headquarter
No. 1588 ZhuanXing Road
Xin Zhuang Industry Park
Min Hang District
201108 Shanghai
Tel: +86 21 3407 3978
Fax: +86 21 6442 2622
info@zoller-cn.com
www.zoller-cn.com

新加坡
ZOLLER Singapore Pte. Ltd.
7500A Beach Road
#04-320 the Plaza Singapore
199591, Singapore
Tel: +91 20 2749 6118
Fax: +91 20 2749 6114
post@zoller.info
www.zoller.info

日本
ZOLLER Japan KK
5-14, Kawagishi-Cho
Suita-Shi, Osaka
564-0037, JAPAN
Tel: +81 6 6170 2355
Fax: +81 6 6381 1310
info@zoller-jp.com
www.zoller-jp.com

西海岸办事处
4025 Spencer St., Suite 202
USA-90503 Torrance, CA
Tel: +1 424 247 0180
Fax: +1 424 247 0184
sales@zoller-usa.com
www.zoller-usa.com

墨西哥
ZOLLER Mexico
Calle 53, LT-24, C-21
Bosques de la Hacienda
MEX-C.P. 54715 Cuautitlan Izcalli
Estado de México
Tel: +52 55 5817 4654
Fax: +52 55 5817 4565
sales@zoller-usa.com
www.zoller-usa.com

香港
ZOLLER Asia Pacific, Ltd.
10A Seapower Industrial Centre
177 Hoi Bun Road, Kwun Tong
Kowloon, Hong Kong
Tel: +86 21 3407 3978
Fax: +86 21 6442 2622
info@zoller-cn.com
www.zoller.info

印度
ZOLLER India Private Ltd.
Plot No. RM 104, 'G' Block
Sanjeevani Complex, Shahu Nagar,
Near KSB Chowk, Chinchwad,
Pune 411019 Maharashtra, India
Tel: +91 20 2749 6118
Fax: +91 20 2749 6114
info@zoller-in.com
www.zoller.info

ZOLLER代理机构

阿根廷	韩国	阿拉伯联合酋长国
澳大利亚	马来西亚	越南
巴西	巴基斯坦	
智利	新加坡	
印度尼西亚	南非	
伊朗	台湾	
哥伦比亚	泰国	

高水平、个性化、快速及时

ZOLLER TMS刀具管理解决方案 - 服务



ZOLLER刀具预调和测量设备性能可靠、功能新颖, 能够提供用户友好型软件解决方案, 自1945年以来一直深受广大用户信赖。用户信赖我们的另一原因在于: ZOLLER能够提供独一无二的产品技术支持和服务, 范围遍及全球48个国家。

通过现场服务、电话、网络(电子邮件)等多种渠道, 我们针对具体用户提供高品质的软件技术服务。ZOLLER服务人员全部接受过专业培训, 技术装备精良, 可随时为用户实施ZOLLER TMS刀具管理解决方案的安装作业和维护作业, 还能为用户的操作人员提供培训, 并在需要时快速亲临现场。此外, ZOLLER TMS刀具管理解决方案用户热线及服务咨询热线同样能为用户提供帮助和支持。

ZOLLER TMS刀具管理解决方案 软件维护合同

■ **升级更新** - ZOLLER TMS刀具管理解决方案通过不断升级随时满足市场需求。有了TMS刀具管理解决方案的软件维护合同, 用户便拥有了永久访问权, 可随时更新自己的系统。因此, ZOLLER软件持续升级将使用户自动受益。

■ **服务热线** - 为了确保提供快速、简便的技术支持, 我们专门为用户建立了TMS刀具管理解决方案 - 服务热线。接受过专业培训的ZOLLER技术人员会对用户发出的热线请求做出即时回应。

■ **兼容性保证** - ZOLLER TMS刀具管理解决方案将会整合到用户的生产加工过程中, 通过相关的接口界面, 与用户的其他系统一同工作。ZOLLER将保证用户接口界面可以不断升级, 并且能与用户的系统保持兼容。



关于维护模式及费用, 我们将向您发送详细资料, 或者直接答复您的疑问。

敬请来电: 电话: +86 21 3407 3978

ZOLLER产品, 值得信赖! 本公司始终信守承诺。相信您的选择, 马上联系我们吧。

10-15%

提高用户企业的生产力

ZOLLER带来成本效益

ZOLLER TMS刀具管理解决方案, 可以填补CAM系统、仓储管理、刀具预调和测量, 以及将测量数据向机床的传输等功能之间的鸿沟。这一产品还能大幅提高企业生产力, 这对于提高企业竞争力而言至关重要。

ZOLLER TMS刀具管理解决方案, 助您节约成本。

ZOLLER还向用户保证, 采用TMS刀具管理解决方案之后, 定能节约大量成本。例如, 以每台机床25,000欧元的刀具成本作为计算基数, 引入TMS刀具管理解决方案之后, 可节约成本10%至15%。

可逐步实现生产效率的大幅提高。

通过以下方式提高用户企业的生产力:

- 减少设备停工时间
- 降低废品率
- 提高加工效率
- 增强加工可靠性
- 改善产品品质
- 提高企业生产效率



您的需求 - 我们的解决方案：

实现最优化数据管理！

- 可在办公室，也可直接在刀具预调测量设备上使用的刀具管理系统
- 数据统一存储在ZOLLER系统中
- 配有接口界面，可连接至外部系统
- 模块化功能扩展选项
- 完美地融入闭合式加工链
- 全套可组合式柜式系统
- 与企业全套机床设备实现通信互联

» ZOLLER为您带来竞争优势

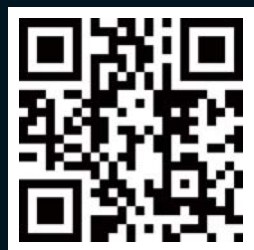
» 运营良好的家族企业, 目前已发展至第三代, 产品远销世界各地。

» ZOLLER在产品开发、销售、服务等
领域均具备专业技术。

» 自1968年以来, 已在全球售出28,000台
刀具预调和测量设备, 并配备无与伦比
的软件解决方案。

» ZOLLER竭诚为您服务 - 面向世界

► www.zoller-cn.com



卓勒 (上海) 精密检测仪器有限公司
上海市闵行区莘庄工业区
颛兴路1588号C座, 201108, 中国
电话 +86 21 3407 3978
传真 +86 21 6442 2622
info@zoller-cn.com
www.zoller-cn.com



ZOLLER
expect great measures